

# Les Orchidées

RÉSIDENCES & SERVICES  
POUR SÉNIORS

UN NOUVEAU PROJET DE VIE

*Bienvenue dans nos résidences Ehpad*

Croix - Roubaix-Barbieux - Lannoy - Villeneuve d'Ascq - Tourcoing



Associations à but non lucratif



# Bienvenue **CHEZ VOUS !**

Dans l'esprit des valeurs de nos fondateurs Geneviève et Francis Mulliez, nous œuvrons chaque jour depuis 1989 pour vous proposer **un accompagnement attentif et personnalisé** au sein **d'environnements chaleureux**.

Nos 5 Résidences situées à Croix, Roubaix, Lannoy, Villeneuve d'Ascq et Tourcoing sauront vous accueillir et vous faire vivre **des moments conviviaux** dans la plus **grande sérénité**.



# ■ Des Résidences accueillantes, accessibles



# dans un cadre verdoyant et chaleureux. ■

Nos résidences sont implantées **au cœur des villes** à proximité des commerces et transports.

Vous pourrez accueillir vos proches quand **vous le souhaitez**.  
Vous avez également la possibilité de leur **réserver la chambre d'hôtes** et ainsi profiter plus longuement de leur présence.

**Un parking privé** est à votre disposition ainsi que celle de vos visiteurs.



Chambre d'hôtes



# Les Orchidées

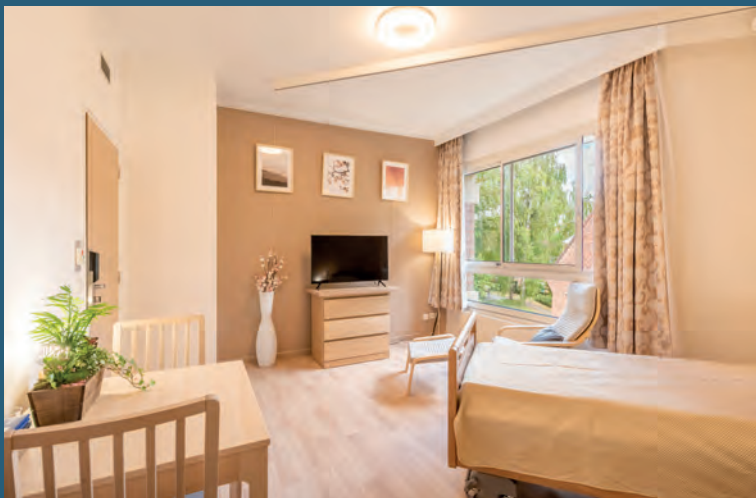
RÉSIDENCES & SERVICES  
POUR SÉNIORS



## Se sentir bien, **chez soi**.

Quoi de plus important que de **se sentir bien chez soi** ?

**Lumineux et spacieux**, nos studios vous permettent de lier autonomie, intimité et plaisir. Vous aurez la possibilité de meubler et de décorer votre logement selon vos goûts. Certains studios sont également dotés d'un balcon.



N'hésitez pas à **consulter notre site internet** pour découvrir nos studios à travers une visite "virtuelle".

Pour une expérience encore plus agréable, nous vous invitons à nous contacter **pour programmer une visite** à votre convenance.



Les repas sont **des moments conviviaux** et de partage qui rythment notre quotidien. Nous veillons à proposer **des menus variés et équilibrés** reposant sur une cuisine raffinée, qui privilégie des produits frais et de saison. Le chef et son équipe sont attachés à **la personnalisation de votre expérience** en restant attentifs à vos goûts et vos souhaits.

Rejoindre nos salles à manger, c'est l'occasion **de bons moments de partage et de convivialité** avec les autres résidents et nos équipes.

## Une hôtellerie **accueillante.**



Un **salon est privatisable** pour recevoir votre famille et vos amis pour partager un repas ou simplement profiter d'un moment ensemble.





## Une vie sociale et culturelle.

Tout est mis en oeuvre pour conserver **une vie active et stimulante** : fêter les anniversaires, chanter, danser, assister à un spectacle ou un concert, jouer aux cartes, lire les journaux, participer à une conférence ou un atelier mémoire, faire de la gymnastique douce...

Chacun peut aussi, **à son rythme**, maintenir ses activités personnelles : peinture, sculpture... Une salle est dédiée aux animations ludiques, culturelles, corporelles, thérapeutiques.

Vous avez tout le loisir de gérer **vos moments actifs et vos temps plus calmes**.





# Les “*petits plus*” du quotidien.

Nos Résidences proposent également de nombreux autres **services intégrés ou sur demande** (sorties, coiffeur, esthéticienne, restauration des invités, chambre d’hôtes...).

N’hésitez pas à vous renseigner ou faire vos demandes spécifiques. Nous nous ferons un plaisir de pouvoir chercher une réponse à votre projet.



**famileo**



## Une attention de tous les instants.

**La personnalisation de l'accompagnement** est une priorité dans nos Résidences, que ce soit dans le cadre d'un séjour permanent ou temporaire.

Vous pouvez compter sur **la présence active et bienveillante** de l'équipe qui vous entoure pour faciliter les gestes du quotidien, **en respectant votre rythme**, vos habitudes et votre degré d'autonomie.

Elle veille également à votre confort, à votre bien-être et dispense les soins adaptés en collaboration avec nos partenaires (médecins, professionnels libéraux...).

Le soin est encadré par un médecin et des infirmier(e)s qualifié(e)s, **attentifs aux résidents jour et nuit**.

Vous disposez également **d'un système d'appel personnel** afin de sécuriser vos déplacements et votre vie au sein de la résidence.

Nos équipes sont engagées au service du bien-être et sont formées régulièrement. Elles **sont garantes de nos valeurs** qui s'articulent autour du **C.A.R.E.** (Confiance, Attention à l'autre, Respect et Excellence).

---

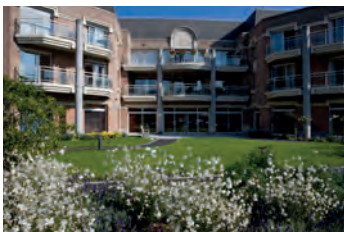
**CONFIANCE**  
AUTHENTICITÉ • ÉCOUTE  
**ATTENTION À**  
**L'AUTRE** IMPLICATION  
ENTRAIDE  
OUVERTURE • **BIENVEILLANCE**  
ENTHOUSIASME  
**RESPECT**  
ACCOMPAGNEMENT • CONVIVIALITÉ  
**EXCELLENCE**

---



## CROIX

39, rue Jean-Baptiste Lebas  
59170 Croix  
T : 03 20 81 41 41  
contact.croix@lesorchidees.fr



## ROUBAIX-BARBIEUX

5, rue Henri Bossut  
59100 Roubaix  
T : 03 20 66 79 79  
contact.roubaix@lesorchidees.fr



## LANNOY

15, rue Saint-Jacques  
59390 Lannoy  
T : 03 20 20 60 60  
contact.lannoy@lesorchidees.fr



## VILLENEUVE D'ASCQ

145, rue de Lille  
59650 Villeneuve d'Ascq  
T : 03 20 19 62 62  
contact.villeneuve@lesorchidees.fr



## TOURCOING

75, rue de la Cloche  
59200 Tourcoing  
T : 03 20 28 54 54  
contact.tourcoing@lesorchidees.fr

# Les Orchidées

RÉSIDENCES & SERVICES  
POUR SÉNIORS

[www.lesorchidees.fr](http://www.lesorchidees.fr)



**GROUPE Orchidées**  
ASSOCIATIONS AU SERVICE DES SÉNIORS

**Les Orchidées**  
RÉSIDENCES & SERVICES POUR SÉNIORS

le domaine des diamants blancs  
Résidences Services Séniors

Ama Vitae

SÉJOUR AZUR

SENSÂGE

Les Orchidées à Domicile

Associations à but non lucratif  
[www.groupeorchidees.org](http://www.groupeorchidees.org)



**Arnaud Rousseaux**  
Directeur Général

### *L'éventail de nos solutions pour mieux vieillir ensemble*

Spécialiste de l'accompagnement des séniors depuis plus de trente ans, le **Groupe Orchidées** est une association loi 1901 à but non-lucratif.

Nos fondateurs ont initié ce projet avec pour ambition de créer une offre innovante, avec la meilleure qualité de vie possible pour les séniors, en veillant également au bien-être des familles et des professionnels.

Cette offre s'est d'abord illustrée par l'ouverture de cinq résidences de standing "EHPAD" **Les Orchidées** situées à Croix, Roubaix, Lannoy, Villeneuve d'Ascq et Tourcoing.

Plus récemment l'association a souhaité développer de nouveaux projets afin de constituer un véritable "éventail" de services.

C'est ainsi que sont nées les résidences services le **domaine des diamants blancs** à Croix et Bondues, les maisons en habitat partagé **Ama Vitae** (accueillant des personnes touchées par la maladie d'Alzheimer), ainsi que notre centre de vacances **Séjour Azur** situé à Djerba (Tunisie).

L'association dispose également d'un centre de formation, **Sens Age**, et fait désormais bénéficier aux personnes vivant à domicile de ses compétences grâce aux **Orchidées à domicile**.

Si ces différentes offres sont conçues pour répondre à des besoins différents, elles ont toutes en commun des équipes engagées et professionnelles pour votre service et votre bien-être. Depuis 30 ans, notre projet associatif demeure articulé autour des mêmes valeurs, celles du C.A.R.E. : Confiance, Attention à l'autre, Respect et Excellence.

*Si vous avez besoin de renseignements sur nos services ou nos structures, n'hésitez pas à vous rapprocher de nos équipes, nous nous ferons un plaisir de vous accompagner.*

# Les Orchidées

RÉSIDENCES & SERVICES  
POUR SÉNIORS

5 Résidences de standing  
(EHPAD) sur la métropole  
Lilloise (Croix, Roubaix, Lannoy,  
Villeneuve d'Ascq, Tourcoing).



## le domaine des diamants blancs

Résidences Services Séniors

Un nouvel art de vivre pour  
les séniors d'aujourd'hui sur  
les domaines de Croix ou de  
Bondues.



## Les Orchidées à Domicile

Les services à  
domicile autrement.  
30 ans d'expertise  
chez vous.



# GROUPE Orchidées

ASSOCIATIONS AU SERVICE DES SÉNIORS

L'éventail de nos solutions pour mieux vieillir ensemble



Parce qu'il est  
toujours possible de  
partir en vacances  
à tout âge.



Des habitats partagés et  
inclusifs accueillant des  
personnes âgées atteintes  
de la maladie d'Alzheimer.

